

糖尿病網膜症 定期受診で視界良好！！



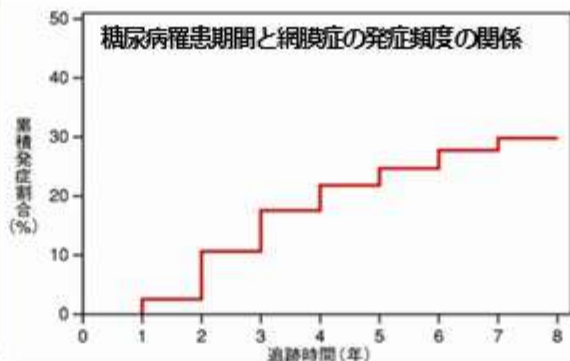
症状がないからと 放置していませんか？

眼の病気は自覚症状がなくても、進行している場合があります

糖尿病網膜症は糖尿病の期間が長くなればなるほど発症リスクが高まります！

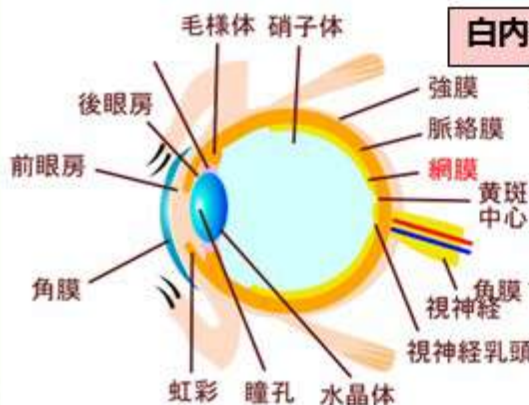
網膜症の特徴

- 糖尿病三大合併症の一つです。
- 診断が遅れると、失明の原因にも！
- 糖尿病患者さんのほとんどが最終的に網膜症を発症します。
- 視力低下で、糖尿病が診断されることも多いんです。

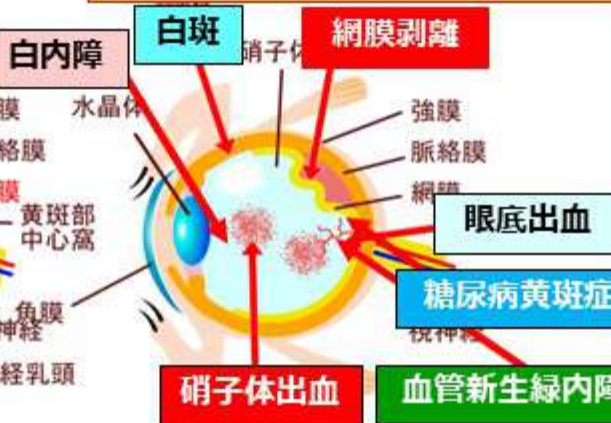


5年	6%
10年	20%
15年	60%
20年	80%
30年	90%

正常な眼



糖尿病に関連した眼の病変



網膜症の進展



視力が低下すると日常生活、糖尿病治療に支障が生じてしまいます



眼を守るためには、定期的な眼科受診を心がけましょう！



眼科受診の際には、糖尿病連携手帳や糖尿病眼手帳を持参しましょう！

眼科受診の目安

網膜症なし	12ヶ月に1回
単純網膜症	6ヶ月に1回
増殖前網膜症	2ヶ月に1回
増殖網膜症	1ヶ月に1回

最近、受診してないな～眼科…



※ただし、実際の受診間隔は、担当の眼科医の指導に従う